



LE LIVRET D'ACCUEIL

A QUOI SERT-IL ?



Juger **I'HOSPITALITÉ** d'un hôte

critère aussi important que la propreté et les équipements d'un hébergement



Outils de **COMMUNICATION**

retrouver toutes les informations utiles au bon déroulement du séjour



Rassurer et **ACCOMPAGNER**

le locataire dès la réservation



Gage de **SECURITÉ**

sur le respect des règles de l'hébergement

SIVAV

Syndicat Intercommunal des Vallées de l'Arvan et des Villards

04 79 64 09 38 - 06 46 70 56 36

hebergement@sivav.fr - www.sivav.fr





LE LIVRET D'ACCUEIL

LA MISE EN OEUVRE



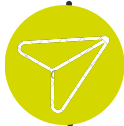
Décider de **SA FORME**

En livret, sur un cahier, en classeur



S'aider du site de l'**OFFICE DE TOURISME**

qui contient beaucoup d'informations utiles



ENVOYER le livret d'accueil

En même temps que le contrat de location et laisser un exemplaire dans le logement accompagné des brochures touristiques



Obtenir des **AVIS**

En laissant des pages blanches à la fin du livret



PERSONALISER et mettre à jour

régulièrement les informations touristiques et du logement

SIVAV

Syndicat Intercommunal des Vallées de l'Arvan et des Villards

04 79 64 09 38 - 06 46 70 56 36

hebergement@sivav.fr - www.sivav.fr



LIVRET D'ACCUEIL



Phrase de bienvenue

exemple :

Bienvenue au "NOM DU LOGEMENT", Nous vous souhaitons un bon séjour au "NOM DU LOGEMENT"

Adresse :

Numéro et nom de rue - nom de l'immeuble

73300 NOM DE LA STATION

PRÉSENTATION

Nous sommes VVVV et MMMM, propriétaires du logement "NOM DU LOGEMENT".

Nous sommes ravis de vous accueillir pour ces quelques jours de vacances à NOM DE LA STATION et nous vous souhaitons un agréable séjour.



Venir en train

- . Gare TGV de Saint Jean de Maurienne
- . Liaison possible en car ou en taxi

Venir en voiture

Autoroute A-43 – Sortie n° 27 (Saint Jean de Maurienne)
suivre Vallée de l'Arvan (D78)

Saint-Jean-de Maurienne – NOM DE LA STATION : X km (X mn)



A PROPOS DE CE LOGEMENT

Superbe appartement classé **2 ETOILES** pour **6 PERSONNES**, situé à 1600 m d'altitude, avec une vue magnifique sur les Aiguilles d'Arves et la vallée de La Maurienne, agrémenté d'une terrasse avec son mobilier de jardin.

Situé idéalement à 500 m des commerces et du centre station. Les pistes sont accessibles rapidement tout comme les circuits de randonnée.

La salle de vie commune est très lumineuse et donne accès à la terrasse. Elle se compose d'une cuisine toute équipée, d'une salle à manger et d'un salon.

Le logement est composé de 2 chambres avec lits double en 160, d'un canapé convertible pour 2 couchages dans le salon et d'une salle de bain indépendante.

Chaque matelas et oreillers sont protégés par des alaises.

Le chalet est équipé d'un chauffage central et de détecteur de fumée. Des produits d'entretien ainsi que le linge de table sont à votre disposition.

Le logement n'est pas accessible aux personnes à mobilité réduite*.

Les animaux ne sont pas acceptés dans ce logement*.

Le logement est non fumeur.

** Informations demandées pour le classement ministériel*

ARRIVÉE ET DÉPART

Avant votre départ, n'oubliez pas d'apporter :

Linge de toilettes et draps de lit

Eponge, torchon, produit vaisselle, papier wc

Votre **arrivée** doit se faire entre 15h et 20h. Les clés de l'appartement vous seront remises en mains propre lors de l'état des lieux d'entrée.

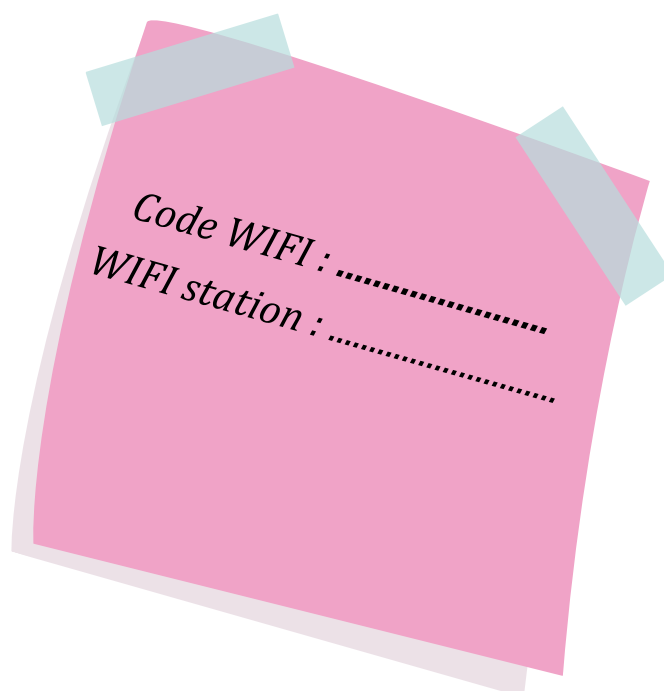
La résidence possède un parking privé.

Présence d'un parking public situé à 20m.

Votre **départ** doit se faire avant 12h. Les clés de l'appartement nous seront restituées à la suite de l'état des lieux de sortie.

Les poubelles et le sac de tri devront être vidés.

Le frigo, le micro-ondes et la cafetière devront être propres.



TARIFS

Réservation en ligne sur : xxxxxxxxxxxxxx

Acompte de 30% à la commande

Paiement du solde à l'arrivée

Cauton logement de XXX €

Cauton ménage de XXX €

taxe de séjour de XXXX € par nuit et par personne majeure

Delibération du conseil municipal - 10 juin 2021

N°	Catégorie d'hébergement	Part collectivité	Part surtaxe départementale	Total
1	Palace	4.20 €	0.42 €	4.62 €
2	Hôtel de tourisme 5 étoiles Résidence de tourisme 5 étoiles Meublé de tourisme 5 étoiles	3.00 €	0.30 €	3.30 €
3	Hôtel de tourisme 4 étoiles Résidence de tourisme 4 étoiles Meublé de tourisme 4 étoiles	2.30 €	0.23 €	2.53 €
4	Hôtel de tourisme 3 étoiles Résidence de tourisme 3 étoiles Meublé de tourisme 3 étoiles	1.50 €	0.15 €	1.65 €
5	Hôtel de tourisme 2 étoiles Résidence de tourisme 2 étoiles Meublé de tourisme 2 étoiles	0.90 €	0.09 €	0.99 €
6	Hôtel de tourisme 1 étoile Résidence de tourisme 1 étoile Meublé de tourisme 1 étoile	0.80 €	0.08 €	0.88 €
7	Terrains de camping et terrains de caravanage classés en 3, 4 et 5 étoiles et tout autre terrain d'hébergement de plein air de caractéristiques équivalentes, Emplacements dans les aires de camping-cars et des parcs de stationnement touristiques par tranche de 24 heures	0.60 €	0.06 €	0.66 €
8	Terrains de camping et terrains de caravanage classés en 1 et 2 étoiles et tout autre terrain d'hébergement de plein air de caractéristiques équivalentes Ports de plaisance	0.20 €	0.02 €	0.22 €
9	Tout hébergement en attente de classement ou sans classement à l'exception des hébergements de plein air *	5.00 %	0.5 %	5.50 %

*5.5% s'appliquent sur le tarif de la nuitée par personne.

En option

draps de lit : [TARIF]

linge de toilette : [TARIF]

service de ménage : [TARIF]

matériel bébé (gratuit)

adaptateur électrique (gratuit)

INVENTAIRE

Dans l'entrée

- dressing
- casier à ski n° ...
- Machine à laver et sèche-linge
- Etendoir à linge et fer à repasser
- rangements
- ustensile de ménage
- Matériel bébé

Dans la cuisine

- 4 plaques à induction
- Four et micro-ondes
- frigo avec congélateur
- lave vaisselle
- Cafetière et machine à expresso
- bouilloire et grille-pain
- Vaisselle et équipement de base
- Appareil à fondue et à raclette
- cuit-vapeur, petit électroménager
- Poubelle et sac de tri sélectif

Dans la salle à manger

- table d'assise pour 6 personnes
- chaises
- meuble de rangement

Dans le salon

- Canapé convertible
- 2 fauteuils
- Télévision à écran plat
- accès TNT et bouquet TV
- lecteur vidéo et DVD
- jeux de société et livres
- Accès wifi gratuit

Dans chaque salle de bain

- double vasque
- douche
- Sèche-cheveux
- Sèche-serviette électrique

Dans chaque chambre

- occultation opaque
- 1 oreiller par couchage
- matelas haute qualité
- couettes
- armoire

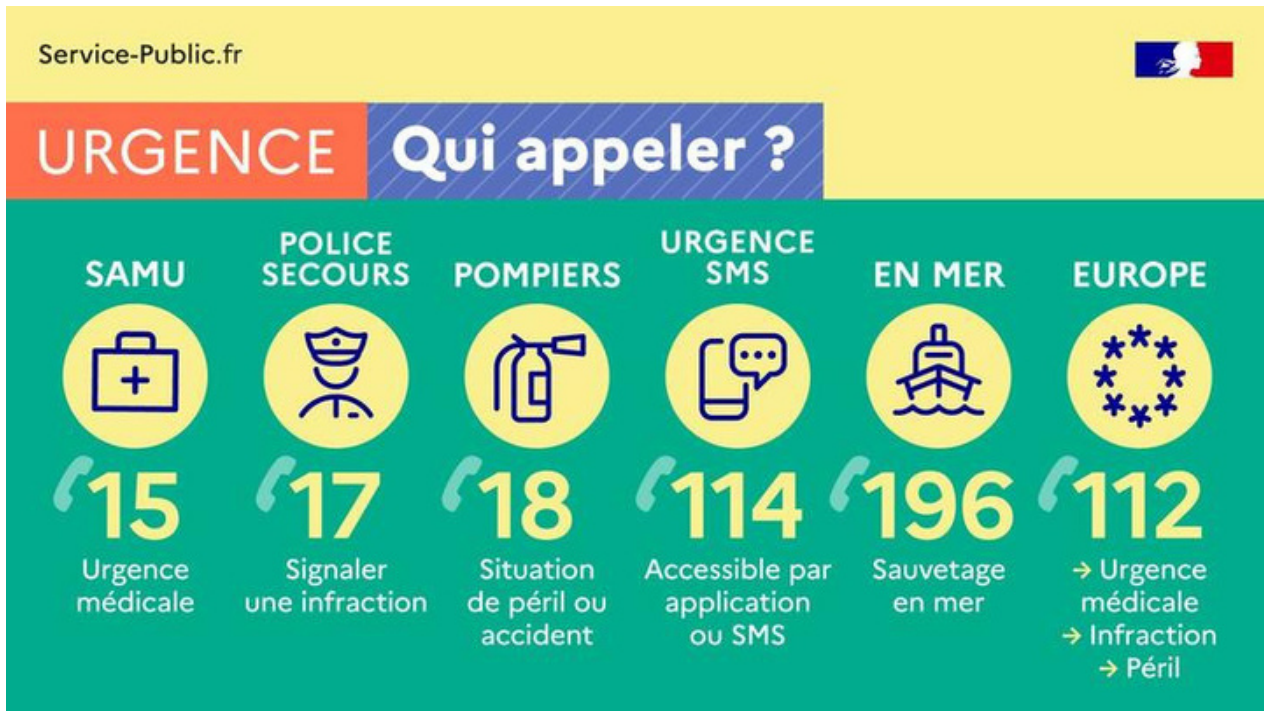
NUMÉROS UTILES

Propriétaires : 06 XX XX XX XX

Cabinet médical : XX XX XX XX XX

Pharmacie : XX XX XX XX XX

Office de tourisme : XX XX XX XX XX



CONSIGNES

Nous avertir en cas de nécessité

Laisser l'appartement dans un état propre

Prendre soin du matériel et de l'électroménager mis à disposition

Ne pas utiliser les chaussures de ski à l'intérieur de la résidence ni dans le logement

Respecter les règles de sécurité et la capacité maximum du logement

Ne rien laisser contre la baie-vitrée pour ne pas bloquer le volet roulant

.....

INFORMATIONS A CONNAITRE

ENVIRONNEMENT *

Conseils pour la réduction de consommation d'eau, d'énergie et de chauffage :

Machines à laver - choisir le programme ECO

Eteindre les appareils électriques après utilisation

Je trie mes déchets (sac de tri dans le placard sous l'évier pour tous les emballages recyclables), les containers sont situés en bas de la résidence.

Je ne jette pas de détritrus dans la nature.

Pour des raisons écologiques et financières, ne pas mettre le chauffage trop fort et le baisser lorsque vous n'êtes pas dans le logement.

Ne pas laisser les fenêtres ouvertes en hiver

.....

** Informations demandées pour le classement ministériel*

RESPECTEZ LA NATURE DE CE LIEU : GARDEZ ET TRIEZ VOS DÉCHETS

COMPARTIMENTEZ AUX CARTONS EN BLEU ET ROUGE DU COEUR VERT,
VERRE ET PLASTIC, ALUMINIUM, PAPIER ET CARTE ONDULÉE
ET NE PAS DE DÉCHETS ORGANIQUES NI COMBUSTIBLES (B. B. B. B.)
NI DE LA SÉRIE 2000, NI DE LA SÉRIE 3000 (B. B. B. B.)



RESPECTEZ LA NATURE DE CE LIEU : GARDEZ ET TRIEZ VOS DÉCHETS

COMPARTIMENTEZ AUX CARTONS EN BLEU ET ROUGE DU COEUR VERT,
VERRE ET PLASTIC, ALUMINIUM, PAPIER ET CARTE ONDULÉE
ET NE PAS DE DÉCHETS ORGANIQUES NI COMBUSTIBLES (B. B. B. B.)
NI DE LA SÉRIE 2000, NI DE LA SÉRIE 3000 (B. B. B. B.)



RESPECTEZ LA NATURE DE CE LIEU : GARDEZ ET TRIEZ VOS DÉCHETS

COMPARTIMENTEZ AUX CARTONS EN BLEU ET ROUGE DU COEUR VERT,
VERRE ET PLASTIC, ALUMINIUM, PAPIER ET CARTE ONDULÉE
ET NE PAS DE DÉCHETS ORGANIQUES NI COMBUSTIBLES (B. B. B. B.)
NI DE LA SÉRIE 2000, NI DE LA SÉRIE 3000 (B. B. B. B.)



Mémotri

**TOUS LES EMBALLAGES
ET TOUS LES PAPIERS**



- ✓ Bien vidés
- ✓ Non lavés
- ✓ En vrac
- ✓ Séparés



**EMBALLAGES
EN VERRE**



Emballages

**LE TRI
PLUS
SIMPLE!**



Papiers



COMPOST



**ORDURES
MÉNAGÈRES EN SAC**



Pour plus d'informations, www.sirtom-maurienne.com



SIRTOM de Maurienne
82 avenue de la Riondaz
73870 Saint Julien Montdenis
04 79 59 92 28



ACTIVITÉS

Vous pouvez insérer les différents QR codes de l'Office de tourisme, de restaurants, de magasin, des remontées mécaniques, des prestataires...

Des plans de la station

Vous pouvez également laisser vos bons plans, conseils pour faciliter le séjour de vos locataires.

LIVRE D'OR

Vous pouvez laisser quelques pages blanches à la fin du livret pour que vos locataires laissent un petit mot, ou envoyer un questionnaire de satisfaction à la fin du séjour